

comsoco.Offer – die wichtigsten Eigenschaften

Offer ist ein Werkzeug für die Erstellung von Angeboten in Lohnschneidbetrieben. Denn für ein sinnvolles Angebot sollte in diesem sensiblen Bereich eine möglichst genaue Vorkalkulation zu den einzelnen Positionen möglich sein. Die so ermittelten kalkulatorischen Herstellkosten sind die Basis für die Preisfindung der entsprechenden Angebotsposition.

Offer stellt neben der herkömmlichen Verwaltung bestehender und Erfassung neuer Angebote auch mehrere integrierte Strategien zur Ermittlung von Herstellkosten bereit :

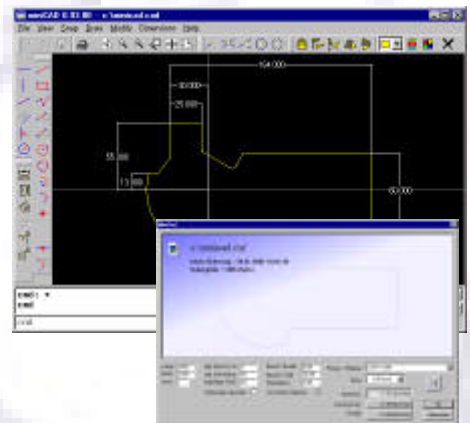
- Direkte Eingabe der Herstellkosten als Geldwert
- Berechnung des Materialpreises anhand Länge x Breite x Dicke x spezifisches Gewicht x Kilopreis
- Tabellarische Schnelleingabe eines Bauteiles anhand von Angaben über Anzahl und Konturtyp (Rechteck, Loch, Langloch, etc.). Für die Ermittlung der Herstellkosten wird ein Abfahren der Bauteilgeometrie simuliert. Zur Anwendung kommen dabei material-, schneidprozess- und dickenabhängige Daten über die Beschleunigungen und Geschwindigkeiten der gewählten Maschine. Im Ergebnis stehen drei verschiedene Preise (je nach Materialnutzung Brutto-, Netto- oder Rechteckfläche) als Herstellkostenvorschlag zur Verfügung.



- Liegen Ihnen geometrische Konstruktionsdaten in Form von DXF-Dateien vor, so können Sie auch diese DXF-Formate direkt für die Kalkulation verwenden. Analog zur tabellarischen Schnelleingabe ablaufende Auswertungen liefern als Ergebnis wieder die drei verschiedenen Preise (je nach Materialnutzung Brutto-, Netto- oder Rechteckfläche) für die jeweils anfallenden Herstellkosten.



- In einem kleinen, für das Brennschneiden optimierten miniCAD System können Sie auf einfache Art Bauteilgeometrien eingeben und direkt zur Kalkulation verwenden.



- Besonders hilfreich für schnelle Konstruktion ist dabei die Verwendung von Makros gängiger Brennteile, bei denen Sie nur die Parameter angeben müssen und schon ist das entsprechende Teil entstanden.



- Mit einem Scanner erfaßte Zeichnungen von Bauteilen können einfach als Bitmap im miniCAD eingeblendet und dort nachgezeichnet werden. Mithilfe von zwei einfachen Mausklicks wird dann die gesamte Zeichnung skaliert und kann als Näherung der gewünschten Bauteilgeometrie wie eine DXF-Datei bearbeitet und kalkuliert werden.

Bitte beachten Sie auch die weitergehenden Beschreibungen für unsere Produkte **comsoco.PreCalc**, **bitmaster.GIN** und **bitmaster.miniCAD**. Bezugsquelle für die aktuelle Informationen sind die Webseiten www.comsoco.de und www.intelli-bit.de. Sollten Sie Probleme beim Zugriff auf diese Datenblätter oder Fragen haben, so sprechen Sie uns einfach an.

Systemvoraussetzungen: MS Windows 9x, 2000, NT4.0 • MS Access 97 • 1024x768 TrueColor Auflösung • 20 MB freier Festplattenspeicher • freier LPT Steckplatz für den Softwareschutz(Dongle)